

# Распределительный ЩИТ АВР

ТЕХНИЧЕСКОЕ ОПИСАНИЕ  
(Пример)

## СОДЕРЖАНИЕ

1. НАЗНАЧЕНИЕ	3
2. ОСНОВНЫЕ ТЕХНИЧЕСКИЕ ХАРАКТЕРИСТИКИ	3
3. УСЛОВИЯ ЭКСПЛУАТАЦИИ	3
4. КОНСТРУКТИВНОЕ ИСПОЛНЕНИЕ	4
5. КОМПЛЕКТ ПОСТАВКИ ОБОРУДОВАНИЯ	5

# 1. НАЗНАЧЕНИЕ

Распределительное устройство низкого напряжения (далее—изделие) служит для приёма, распределения и управления электрической энергией трёхфазного переменного тока частотой 50 Гц в системах заземления типа TN-S на стороне 0,4кВ.

Щит выполняется на основании документации Заказчика:

- Опросный лист

# 2. ОСНОВНЫЕ ТЕХНИЧЕСКИЕ ХАРАКТЕРИСТИКИ

Основные технические характеристики изделия приведены в таблице 2.1

Таблица 2.1.

Номинальное напряжение $U_n$ , В	380
Номинальное напряжение изоляции $U_i$ , кВ	1
Номинальный ток $I_n$ , А	400
Номинальный кратковременно выдерживаемый ток $I_{cw}$ , кА	
Номинальный импульсный выдерживаемый ток $I_{pk}$ , кА	
Срок службы (не менее), лет	20

# 3. УСЛОВИЯ ЭКСПЛУАТАЦИИ

Изделие предназначено для внутренней установки в следующих окружающих условиях:

- климатическое исполнение и категория размещения изделий по ГОСТ 15150-69 – У4;
- относительная влажность воздуха – до 85%;
- высота над уровнем моря – до 1000 м.
- окружающая среда невзрывоопасная, не содержащая токопроводящей пыли, агрессивных газов и паров в концентрациях, разрушающих металл и изоляцию;
- рабочее положение НКУ в пространстве – вертикальное. Допускается отклонение от рабочего положения на 5° в любую сторону.

## 4. КОНСТРУКТИВНОЕ ИСПОЛНЕНИЕ

4.1 Изделие представляет собой стационарное низковольтное комплектное устройство (НКУ) для внутренней установки.

Общие технические характеристики, обусловленные конструкцией щита, приведены в таблице 4.1.

Таблица 4.1

Тип оболочки	ЩЭМ (ООО "ЭЩС")
Расположение щита	однорядное
Доступ для подключения внешних силовых проводников (обслуживание)	передний
Габаритные размеры ЩВхГ, без учёта выступающих частей (рукоятки, приборы), мм	800x2000x600
Масса (не более), кг	300
Степень защиты (МЭК 60529)	IP 54
Количество секций сборных шин	1
Материал шин	медь
Покрытие шины	нет
Сечение сборных шин L, мм <sup>2</sup>	30x10
Номинальный предельный установившийся ток сборных шин при окружающей температуре 40°C, А	748
Сечение шины N/PEN	100%
Сечение шины PE	100%
Тип соединений шин	болтовое
Присоединение питания	кабель снизу
Присоединение отходящих линий	кабель снизу
Форма секционирования (ГОСТ Р 51321.1)	1 (без внутреннего разделения)

## 5. КОМПЛЕКТ ПОСТАВКИ

## ОБОРУДОВАНИЯ

5.1. В комплект поставки изделия входит:

- все необходимые элементы для электрических и механических соединений транспортных секций между собой (ограничено пространством данного НКУ);
- предустановленные метизы для подключения проводников отходящих линий;
- ключи замков дверей, механических блокировок и специальный инструмент для эксплуатации (при наличии);
- подъёмные кольца (рым-болты);
- комплект ЗИП (согласовывается дополнительно);
- Комплект документации (см. ниже)

Перечень основных (активных) элементов щита приведён в таблице 5.1 и включает в себя вводные и секционные КА, КА защиты и управления отходящих линий заказчика. Производитель силовых КА – Schneider Electric.

Таблица 5.1

№	Описание	Кол.	Примечание
1	ЗП АВТОМАТИЧЕСКИЙ ВЫКЛЮЧАТЕЛЬ CVS400F 36КА TM400D	3	
2	МОТОР-РЕДУКТОРМТ400/630 220/240В 50/60Гц	3	
3	ВСПОМ. КОНТАКТ OF/SD/SDE/SDV	Комплект	
4	РАСЦЕПИТЕЛЬ НАПРЯЖЕНИЯ НЕЗАВИСИМЫЙ МХ 240В 50/60Гц	Комплект	
5	СИГН. ЛАМПА 22ММ 230В ЗЕЛЕНАЯ ХВ7ЕV03МР	Комплект	
6	СИГН. ЛАМПА 22ММ 230В ОРАНЖЕВАЯ	Комплект	
7	СИГН. ЛАМПА 22ММ 230В КРАСНАЯ ХВ7ЕV04МР	Комплект	
8	КНОПКА 22ММ ЗЕЛЕНАЯ С ВОЗВРАТОМ 1НО	Комплект	
9	КНОПКА 22ММ ЖЕЛТАЯ С ВОЗВРАТОМ 1НО	Комплект	
10	ПЕРЕКЛЮЧАТЕЛЬ 22ММ 3 ПОЗИЦИИ 2НО	Комплект	
11	АВР на базе контроллера M221	Комплект	
12	M70327 Трансформатор тока ТС5.2 400/5А	2	
13	M10220 Амперметр ЕС72 ../5А	2	
14	M10429 Вольтметр ЕС72 600V	2	
15	Шкаф электротехнический ШЭМ 800x2000x600	1	
16			
17			

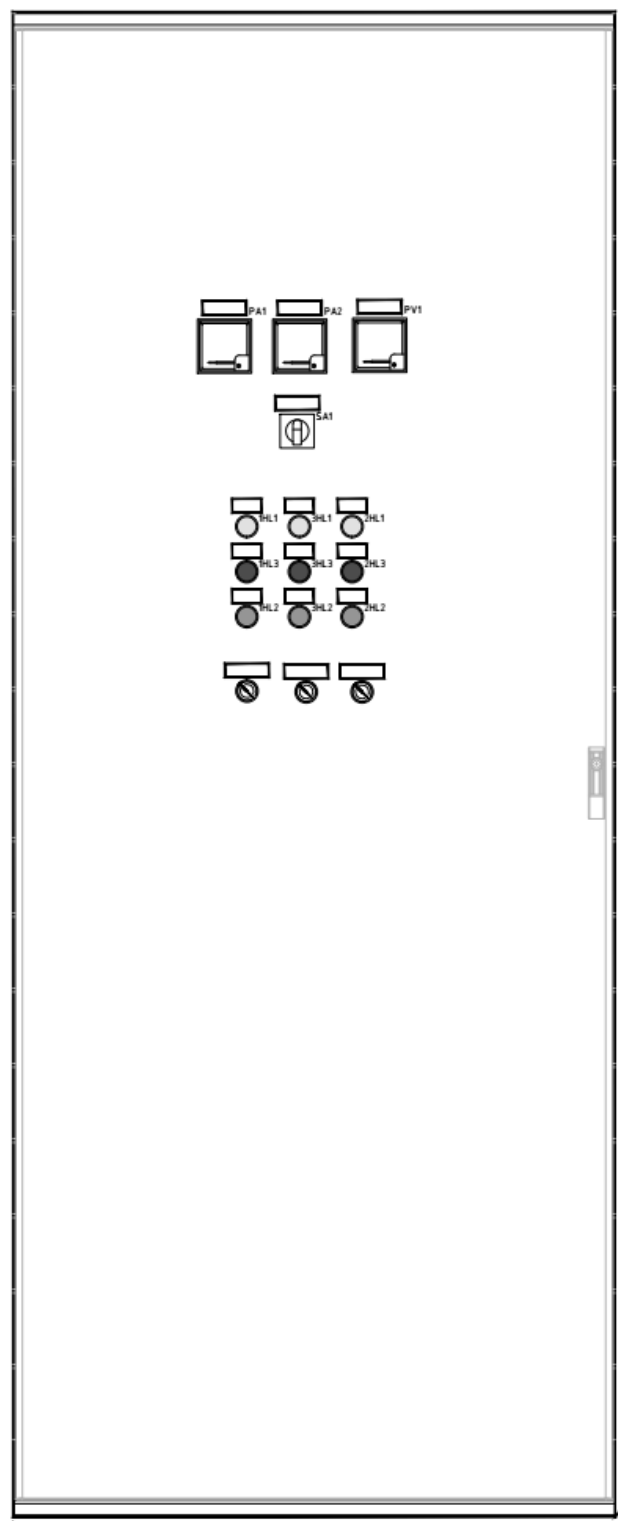
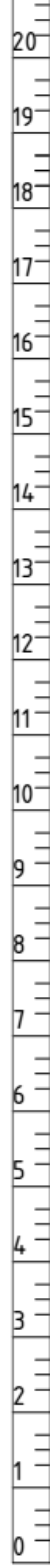
5.2. Документация на бумажном носителе, поставляемая с оборудованием:

- паспорт – 1 шт.;
- КД (схема электрическая однолинейная, схема электрическая принципиальная, перечни элементов, чертёж общего вида) – 2 комп.;

- паспорта и руководства по эксплуатации, поставляемые производителем комплектующих НКУ.

Состав и носители документации могут быть изменены по согласованию с Заказчиком.

Приложение №1  
**ЧЕРТЕЖ  
ВИДА**

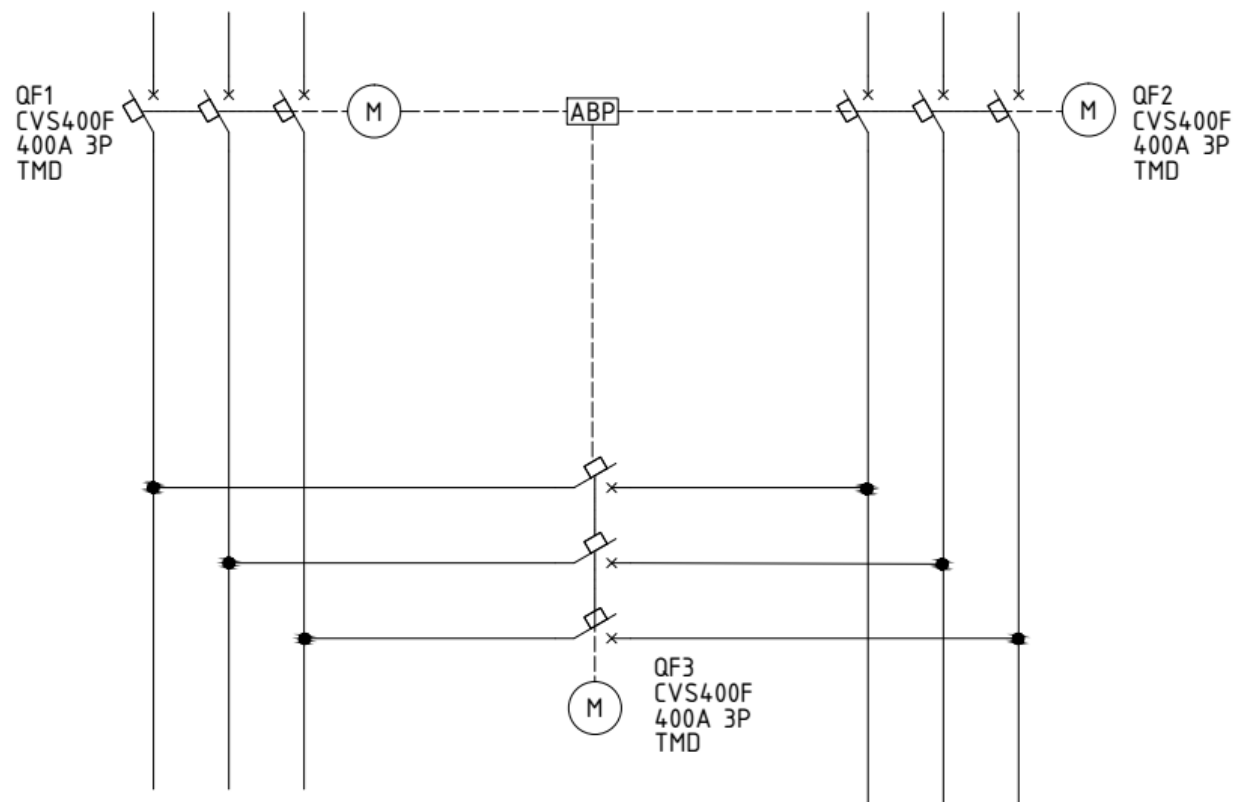


**ОБЩЕГО**

600

# СХЕМА ЭЛЕКТРИЧЕСКАЯ

Приложение №2







**Комплексные поставки энергетического  
и электротехнического оборудования**

197110, Санкт-Петербург,  
ул. Барочная, д.10, к.1. лит.А

+7 (812) 380-80-20

+7 (812) 380-80-22

[spbcom@katharsis.ru](mailto:spbcom@katharsis.ru)

[www.kpower.ru](http://www.kpower.ru)

